

## PROGRAMM

### FREITAG, 29. JULI 2016

#### LAUF-/BIKESTRECKEN-BESICHTIGUNG UND GEFÜHRTES SCHIESSTRAINING

<b>BESICHTIGUNG :</b>	ab 10.00 Uhr Start/Zielgelände Pra Grond, Samnaun
<b>SCHIESS-TRAINING:</b>	10.00 – 12.00 Uhr und 14.00 – 16.00 Uhr
<b>AUSRÜSTUNG:</b>	Velo inkl. Velohelm und Velohandschuhe ( <b>obligatorisch</b> ), gegebenenfalls Wetterschutz

### SAMSTAG VORMITTAG, 30. JULI 2016

#### 6. INT. SILVRETTA SOMMER GRAND PRIX – MOUNTAIN TRIATHLON

<b>STRECKE:</b>	Siehe Streckenplan (auf Flyer-Rückseite)		
<b>KATEGORIEN:</b>	Kinder:	U11 (2005 und jünger) U12 (2004) U14 (2002 – 2003) U16 (2000 – 2001)	Erwachsene: U30 (1987 – 1999) U50 (1967 – 1986) 50+ (1966 und älter)
<b>STARTNUMMERAUSGABE:</b>	07.15 - 08.15 Uhr		
<b>BESICHTIGUNG:</b>	07.45 - 08.45 Uhr		
<b>STARTINTERVALLE:</b>	Es wird in 4er-Gruppen gestartet (nach dem 2. Schiessen folgt die nächste 4er-Gruppe) 4er-Gruppen Mädchen und Knaben 2004 und jünger 09.00 Uhr 4er-Gruppen Mädchen und Knaben 2000 – 2003 anschliessend 4er-Gruppen Erwachsene 1999 und älter anschliessend		
<b>SIEGEREHRUNG:</b>	anschliessend beim Fussballplatz in Samnaun-Ravaisch		
<b>VERPFLEGUNG:</b>	SportBar (Samnaun-Ravaisch)	ab 10.30 Uhr geöffnet	
<b>AUSRÜSTUNG:</b>	Velo inkl. Velohelm und Velohandschuhe ( <b>obligatorisch</b> für Wettkampf und Training), gegebenenfalls Wetterschutz		

### SAMSTAG NACHMITTAG, 30. JULI 2016

#### FUSSBALLTURNIER – JUST FOR FUN

<b>TEILNEHMER:</b>	Offenes Turnier für jedermann/frau
<b>TEAMS:</b>	6er-Mixed Teams – Die Teams werden von einer Jury individuell zusammengestellt
<b>SPIELDAUER:</b>	2 x 7 Minuten
<b>TREFFPUNKT:</b>	13.30 Uhr beim Fussballplatz/Sportplatz in Samnaun-Ravaisch
<b>GRILLSTAND SPORTBAR:</b>	ab 10.30 Uhr geöffnet
<b>ORGANISATOR:</b>	Samnaun Sport

## WERTUNGEN / PREISE

### "PRINCE/PRINCESS OF THE MOUNTAIN"

Kombination aus 14. Int. Silvretta Schüler-Cup 2016 und 6. Int. Silvretta Sommer Grand Prix 2016  
Gelbe Startnummern am 15. Int. Silvretta Schüler-Cup 2017

### "MOUNTAIN TRIATHLON TEAMWERTUNG"

Voraussetzung für die Teamwertung: Die jeweiligen Trainingszellen stellen min. 10 Triathleten  
Die 10 besten Athleten der jeweiligen Trainingszellen kämpfen gemeinsam um die Siegesprämie.  
Preisgeld: CHF 1'000.00 (Barauszahlung)

### "MOUNTAIN SOCCER TEAM"

Erinnerungsmedaillen für die drei besten Teams

### "MOUNTAIN TRIATHLON"

Naturalpreise für die drei Besten der jeweiligen Kategorie



## STARTNUMMERAUSGABE / STARTGELD

### MOUNTAIN TRIATHLON

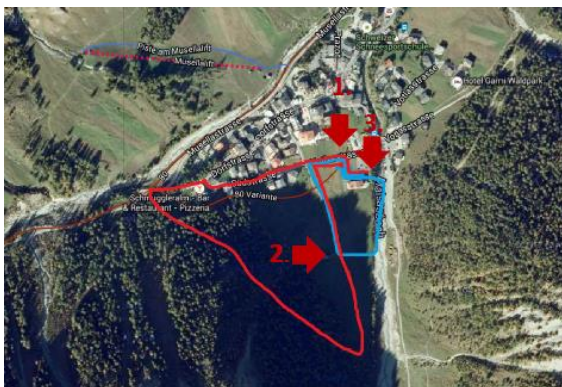
<b>STARTGELD:</b>	Kinder CHF 15.00 / € 14.00 Erwachsene CHF 25.00 / € 23.00 Startgeld Mountain-Triathlon wird vor dem Rennen in € oder CHF einkassiert. Keine Vorauszahlung.
-------------------	--

### FUSSBALLTURNIER

<b>STARTGELD:</b>	Kinder CHF 15.00 / € 14.00 Erwachsene CHF 25.00 / € 23.00 Startgeld Fussballturnier wird vor dem Turnier in CHF oder € einkassiert. Keine Vorauszahlung.
-------------------	--

## ANMELDUNG

MOUNTAIN TRIATHLON:	<a href="http://www.ssc-samnaun.ch">www.ssc-samnaun.ch</a>
FUSSBALLTURNIER:	<a href="http://www.ssc-samnaun.ch">www.ssc-samnaun.ch</a>
ONLINE ANMELDUNG:	Mittwoch, 27. Juli 2016
NACHMELDUNG:	Bis 1 Stunde vor Start bei der Startnummernausgabe möglich. Nachmeldegebühr CHF 10.00 / € 9.00
TEAMWERTUNG:	Für die Teamwertung muss die Trainingszelle/der Club angegeben werden.
VERSICHERUNG:	Ist Sache der Teilnehmer/innen. Der Veranstalter lehnt jede Haftung gegenüber allen Teilnehmer/innen und Drittpersonen ab.
STARTGELD:	Es können keine Startgelder an Teilnehmer/innen, welche nicht starten konnten (Wetter, Schnee, Verletzungen usw.), zurückerstattet werden.
ORGANISATOR:	SCHNEESPORT CLUB SAMNAUN
MITORGANISATOR:	SAMNAUN SPORT



### Laufstrecke/Bikestrecke:

„Kids (2004 und jünger)“

Blauer Kurs: Laufstrecke 710 m/21 hm

Roter Kurs: Bikestrecke 1.75 km/35 hm

1. Start/Ziel
2. Schiessstand
3. Wechselzone (Hotel Chasa Castello)

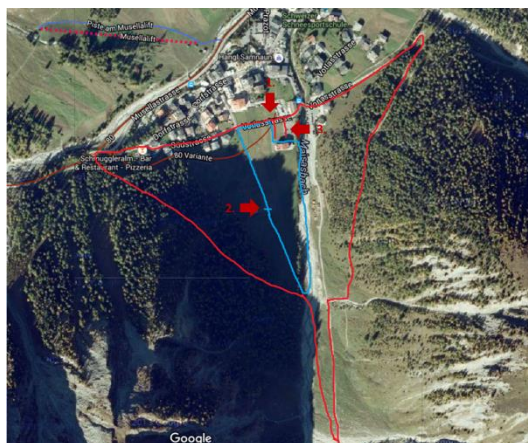
### Laufstrecke/Bikestrecke:

„Jugendliche/Erwachsene (2003 u. älter)“

Blauer Kurs: Laufstrecke 1.25 km/30 hm

Roter Kurs: Bikestrecke 3.3 km/63 hm

1. Start/Ziel
2. Schiessstand
3. Wechselzone (Hotel Chasa Castello)



## 6. Int. Silvretta Sommer Grand Prix 2016

29. – 30. Juli 2016 in Samnaun



**MOUNTAIN TRIATHLON**  
**PRINCE/PRINCESS OF THE MOUNTAIN**  
**MOUNTAIN SOCCER TEAM**



Wir haben uns ein neues Wettkampfformat für den „6. Int. Silvretta Sommer Grand Prix 2016“ einfallen lassen. Neu besteht der Parcours aus einem Durchgang **Laufen + Schiessen** und einem Durchgang **Biken**. (Start: **Laufen – Schiessen – Laufen** / Wechselzone: **Biken – Zieleinlauf**)

**Wichtig:** In der Wechselzone wird die Zeit nicht angehalten. Die Fehlschüsse werden mit Zusatzschleifen von ca. 10 Sekunden bestraft (Bsp. 3 Fehlschüsse = 3 Schleifen).

Die **10 besten „Mountain Triathleten“** der jeweiligen Trainingszellen kämpfen um die **Siegprämie von CHF 1'000.00** (Barauszahlung).

Bewertet werden die Teams mit Ranglistenpunkte (WC-Punktewertung).

Auch in diesem Jahr suchen wir unsere/n „**Prince/Princess of the Mountain 2016**“. Ermittelt wird der „Prince/die Princess of the Mountain 2016“ aus der Kombination des 14. Int. Silvretta Schüler-Cups 2016 und dem 6. Int. Silvretta Sommer Grand Prix 2016.

### PROGRAMMÜBERSICHT:

Am Freitag gibt es eine **Lauf- und Bikestrecken-Besichtigung** sowie ein geführtes **Schiesstraining** am Schiessstand auf Pra Grond.

Der Samstag ist Wettkampftag – dieser beginnt mit unserem „**Mountain Triathlon**“, welcher inmitten von Samnaun Dorf stattfinden wird. Auf diesem abwechslungsreichen Parcours mit Bachbettlauf, Schiessen und Biken auf Singletrails gewinnen nur die vielseitigsten Athleten.

Im Anschluss an das Rennen findet ein offenes „**Fussballturnier**“ auf unserem Kunstrasen beim Sportplatz in Samnaun-Ravaisch statt. Ger-Teams dürfen unter dem Motto „**Just for Fun**“ ihre Ballfähigkeiten unter Beweis stellen.

Übrigens könnt ihr mit der Gästekarte eures Zimmer- oder Wohnungsvermieters in Samnaun sämtliche in Betrieb stehenden Berg- und Sesselbahnen sowie das Alpenquell Erlebnisbad während der ganzen Dauer eures Aufenthaltes kostenlos nutzen.

Wir freuen uns jetzt schon auf ein spannendes Wochenende mit euch.

**SCHNEESPORT CLUB SAMNAUN**